

Leistungsbeschreibung

DATAAC
revolutioniert die Buchhaltung



DATAAC ERFAHRUNG SEIT 35JAHREN

DATAAC FINANZBUCHHALTUNG
LEISTUNGSBESCHREIBUNG

DATAAC LOHN-/GEHALTSABRECHNUNG
LEISTUNGSBESCHREIBUNG
WARTUNGSVERTRÄGE

DATAAC ARCHIV
LEISTUNGSBESCHREIBUNG

DATAAC FÜR DIENSTLEISTER
DATAAC24 FIBU
DATAAC24 LOHN

ERFAHRUNG SEIT ÜBER 35 JAHREN

Das DATAAC Finanzbuchhaltungsprogramm-Paket wurde im eigenen Haus entwickelt und knüpft an eine über 35-jährige Erfahrung im Bereich kaufmännischer Software an. Die in dieser jungen Branche unüblich lange Praxiserfahrung spiegelt sich in der Komplexität des Paketes bei gleichzeitiger Bedienungsoptimierung wieder. Langjährige Praxiswünsche konnten ungehindert in einer ergonomisch ausgereiften Form einfließen. Die absolut neuartige, unerreicht schnelle Bedien- und Erlernbarkeit des Programms ist nur in einer umfassenden Programmvorführung sinnvoll darzustellen.

Vereinbaren Sie einfach einen Termin zur Online-Präsentation oder zur persönlichen Programmvorführung mit unserer Zentrale in Passau unter 08 51 / 93 15 55.

Dieses Finanzbuchhaltungsprogramm entspricht in vollem Umfang den steuerlichen, gesetzlichen und buchhalterischen Vorschriften, dem GOB (Grundsätze einer ordnungsgemäßen Buchhaltung) sowie der GoBS (Grundsätze ordnungsgemäßer datenverarbeitungsgestützter Buchführungssysteme).



DATAC

FINANZBUCHHALTUNG

DATAAC FINANZBUCHHALTUNG - LEISTUNGSBESCHREIBUNG

EDV-UMGEBUNG

Die DATAAC Fibu ist eine 32-Bit Windows-Software. Damit ist ein Einsatz unter allen Windows-Versionen ab Windows XP möglich und die Sicherheit der Investitionen in Hard- und Software erreicht. Die Software ist ebenfalls unter allen 64-Bit Betriebssystemen von Microsoft lauffähig. Das Programm wurde unabhängig von einem bestimmten Netzwerkprotokoll konzipiert. Sie setzt lediglich eine Abbildung eines Netzwerklaufwerkes auf einen unter Windows nutzbaren Laufwerksbuchstaben voraus.

Die eingesetzte Datenbank setzt auf dem Quasi-Industriestandard dBase IV auf, ohne dessen Overhead zu verwenden. Diese Datenbank ist hunderttausendfach im Einsatz, robust und absolut praxisbewährt. Durch die Anpassung an diesen Standard ist es möglich, viele auf dem Markt befindliche Datenbankabfrageprogramme zur externen Selektion der Fibu-Daten zu verwenden. (z.B. MS Query, Borland Visual dBase usw.) Die bisherige Praxis hat gezeigt, dass die überdurchschnittlich hohen und differenzierten Listen- und Reportmöglichkeiten, die bereits standardmäßig im Programm integriert sind, zusätzliche Abfragen kaum notwendig machen.

Für den Transfer von Daten ist auch bereits ein Abfrageprogramm standardmäßig integriert. Damit ist es möglich, Daten zu im- und zu exportieren, ganz oder detailliert (Buchungen, Debitoren, Kreditoren, Zahlungsaufträge, Lastschriftaufträge, Daten aus Fakturier- und Warenwirtschaftssystemen, Datev, Idea).

Bei der Entwicklung des Softwareproduktes kamen moderne Software Engineering Methoden und Werkzeuge zum Einsatz. Das Programm wurde komplett in der objektorientierten Programmiersprache C++ entwickelt. Damit wurde eine Performance hinsichtlich Schnelligkeit und Programmgröße geschaffen, die bisher üblicherweise von PC-Systemen nicht erreicht wurde. Dabei ist eine Echtzeitverarbeitung, d.h. eine sofortige Fortschreibung der Buchungen und eine Aktualisierung aller Nebenbuchhaltungen garantiert. Es findet eine enge Beratungszusammenarbeit mit Steuerberatern und der Universität Passau, Lehrstuhl Wirtschaftsinformatik, statt.

DATAAC FINANZBUCHHALTUNG - LEISTUNGSBESCHREIBUNG

MANDANTENFÄHIGKEIT

Die Software ist konsequent auf Mandantenfähigkeit ausgelegt. Es ist möglich, ohne Erweiterungen bis zu 9.999 Mandanten und Kontenrahmen anzulegen und zu bearbeiten. Für jeden Mandanten können mehrere Geschäftsjahre parallel offen gehalten und bearbeitet werden.

Mitarbeiter können von der Bearbeitung und Einsichtnahme bestimmter Mandanten und/oder Funktionen ausgenommen oder eingeschränkt werden. Das Programm verwaltet alle Userzugriffe. Eine nachträgliche Bearbeitungskontrolle ist damit möglich. Mehrere User können dabei auch den gleichen Mandanten bearbeiten. Die DATAAC Fibu besitzt umfangreiche Datensicherungsfunktionen. Betriebs- und/oder Mandantendaten lassen sich auf beliebigen Medien archivieren.



BENUTZERORIENTIERUNG

Ungeachtet der hohen Anforderungen an den technischen Programmstandard wurde auf eine überdurchschnittliche Bedienerfreundlichkeit Wert gelegt. Berücksichtigt wurde das Arbeitsverständnis des Buchhalters, das üblicherweise auf einer hohen Fachkenntnis in seinem Arbeitsbereich aufbaut. Das Programm in seiner Anwendungsvielfalt und Bedienerfreundlichkeit spiegelt die Erfahrung einer 30-jährigen Praxis ebenso wieder wie den Tatbestand, dass **monatlich über 30.000 Buchhaltungen mit diesem Programmpaket erfolgreich abgewickelt werden.**

DATAAC FINANZBUCHHALTUNG - LEISTUNGSBESCHREIBUNG

Das Programm verwirklicht eine absolut im Bereich der EDV-Anwendung neue menülose Art der Programmführung. Mit ausschließlich drei Regeln, die in wenigen Minuten plausibel zu erklären sind, kann der gesamte Programmablauf bedient und gesteuert werden. Detaillierte und differenzierte Schulungen sind innerhalb eines Arbeitstages zu realisieren, wobei die einzige Voraussetzung an die zu schulende Person Buchführungskenntnisse und eine Basiskenntnis der Windows-Bedienung verlangt.

Während der Bearbeitung findet eine permanente Hintergrundüberprüfung aller Vorgänge statt. Der Anwender wird logisch geführt und auf Fehler hingewiesen. Alle Vorgänge können aus der Buchungsarbeit heraus erledigt werden.

Die Erfassungsschnelligkeit des Programms ist nach unserer Meinung unübertroffen.

S Betrag	USt	Kto	H Betrag	USt	Kto	Beleg	Datum	Fällig	K	Buchungstext
1,26	19	6570	1,50		1600	32	26.07.	26.07.10		Parken
0,24		1401								
251,10	19	6815	298,81		71200	809	20.07.	10.08.10		Büromaterial
47,71		1401								
125,00	19	6830	148,75		71500	789	01.07.	15.07.10		Buchhaltungskosten
23,75		1401								
140,00	19	6345	166,60		70200	178	10.07.	20.07.10		Blumen Otto Dekoration
26,60		1401								
189,00	19	6600	224,91		70100	3004	20.07.	10.08.10		Städtischer Anzeiger Werbung
35,91		1401								
14.079,98		1800	14.079,98		10900	2056	10.07.	10.07.10		Zahlung Warenkauf Insel
362,95		1800	362,95		12500	2777	24.07.	24.07.10		Zahlung Wartung Oboe
297,50		1800	297,50		12700	1784	18.07.	18.07.10		Zahlung Wartung Quallendurft
446,25		1800	446,25		12800	2198	16.07.	16.07.10		Zahlung Wartung Radkappe
928,20		1800	928,20		13300	2687	22.07.	22.07.10		Zahlung Wartung Wunder
155,89		70200	155,89		1800	145	10.07.	10.07.10		Dekorationskosten
166,60		70200	166,60		1800	178	20.07.	20.07.10		Dekorationskosten
49,48		70300	49,48		1800	999	10.07.	10.07.10		Drucksachen
3.841,22		70600	3.841,22		1800	189	30.07.	30.07.10		Warenlieferung Computer Fritz
182,19		71200	182,19		1800	708	03.07.	03.07.10		Bürobedarf Müller
168,93		71400	168,93		1800	143	04.07.	04.07.10		Fachzeitschriften
148,75		71500	148,75		1800	789	06.07.	06.07.10		Buchhaltungskosten
9.715,16		71900	9.715,16		1800	101	10.07.	10.07.10		Waren Software & More
10.067,40		71900	10.067,40		1800	171	08.07.	08.07.10		Waren Software & More
745,00	19	6325	886,55		1800	1247	03.07.	03.07.10		Stromabrechnung 1. Halbjahr

DATAAC FINANZBUCHHALTUNG - LEISTUNGSBESCHREIBUNG

LEISTUNGSUMFANG IN STICHPUNKTEN

Technische Voraussetzungen

- ✓ Lauffähig unter Windows XP ©, Windows Vista ©, Windows Terminalserver, Windows 7, Windows 8, Windows 2008 Server
- ✓ Technische Voraussetzung: Standard-Hardware für Büroeinsatz, uneingeschränkte Netzwerkfähigkeit, Novell, Linux usw., als Netzwerk-Server
- ✓ Multiuserfähigkeit, mehrere Benutzer können auch gleichzeitig in einer Buchführung arbeiten und unterschiedliche Aufgaben ausführen. Eine Benutzerkontrolle für alle zugelassenen User ist möglich. Zugriffs- und Bearbeitungseinschränkungen können durch einen Supervisor vorgenommen werden.
- ✓ Programm läuft in absoluter Echtzeit. Nachträgliche Verarbeitungsläufe und Aktualisierungen sind nicht mehr notwendig. Alle Salden und Werte werden aktuell angezeigt.

Interessante Fakten

- ✓ Völlig neue Programmsteuerung: Das Programm ist menülos, die Basislogik ist dem Anwender in Minuten zu vermitteln. Es gibt keine Menüwege und Bedienschritte, die man sich merken muss und damit vergessen kann.
- ✓ Alle Bedienregeln sind ohne Ausnahme. Der Wiederholungs- und damit der Merkfaktor für Bedienelemente ist damit sehr hoch.
- ✓ 90% des Buchungsalldtags sind ohne Mausbedienung ausführbar. Arbeitsergonomie und Schnelligkeit des Erfassungsablaufes stehen an erster Rangordnung. Man kann ohne Belastung der Erfassungskraft unglaublich hohe Erfassungsgeschwindigkeiten erreichen.
- ✓ Komfortelemente bei der Erfassung sind frei wählbar und schnell ein- und ausschaltbar. Sie werden nur eingeschaltet, wenn sie benötigt werden und ausgeschaltet, wenn sie behindern.

DATAAC FINANZBUCHHALTUNG - LEISTUNGSBESCHREIBUNG

Perioden und Jahre

- ✓ Alle Daten und Bewegungen von beliebig vielen Jahren (nicht nur Periodenendsalden) werden aufbewahrt, können eingesehen, wieder gedruckt, weiterverarbeitet, verglichen und abgeglichen werden. Mehrjahresvergleiche sind daher beliebig möglich.
- ✓ Freie Wahl des Geschäftsjahres als Kalenderjahr, abweichendes Wirtschaftsjahr, Rumpfgeschäftsjahr.
- ✓ Sofortiger Übergang in ein neues Geschäftsjahr, beliebige Weiterarbeit und Abschlussarbeiten in alten Jahren und Perioden, manueller, halbautomatischer und automatischer Übertragsabgleich in das neue Geschäftsjahr, auch mehrfach.
- ✓ Monatliche, vierteljährliche Periodenwahl.

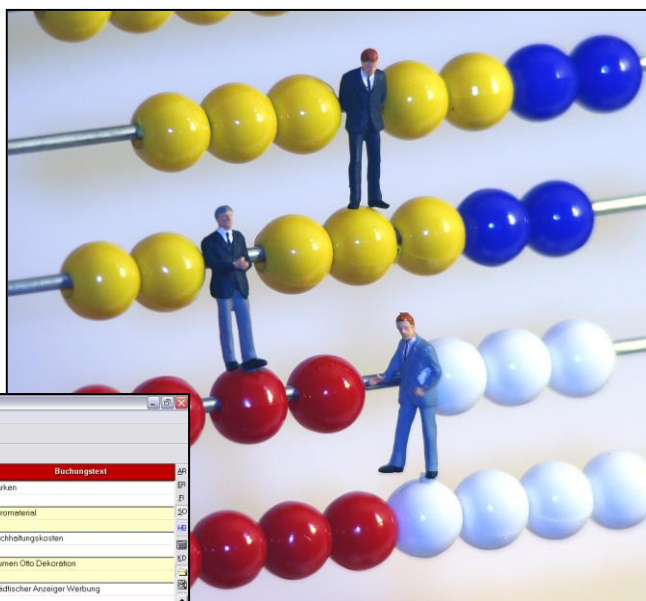
Zum Buchungsablauf

- ✓ Das komplette Programm ist ohne Schlüssel und Kürzel bebuchbar. Alles wird sofort mit tatsächlichen Werten dargestellt, automatische Mehrwertsteuer- oder Vorsteuerberechnungen werden sichtbar ausgewiesen.
- ✓ Alle Funktionen der Buchungserfassung und Auswertung, auch der Aufruf aller Zusatzmodule, können aus dem Buchungsmodus heraus sofort und ohne den Umweg über Menüs erledigt werden.
- ✓ Hohe Überprüfungslogik des Programms während der Erfassung, schnelle Hinweise auf Unregelmäßigkeiten, Erfassungsfehler, Plausibilitätsprobleme.
- ✓ Aktuelle Kontensalden werden während der Buchungserfassung permanent angezeigt.
- ✓ Erfassungslogik auf einem normalen Schul-T-Konto aufbauend. Diese Logik ist durchgängig und wird bei keiner Aufgabe verlassen; keine Seitenverdrehungen, Minuseingaben oder Logikänderungen.
- ✓ Schleppen, Duplizieren, Springen; alle Automatismen einer besonders schnellen Erfassung sind möglich.
- ✓ Manuelle, halbautomatische und vollautomatische Buchungstexte sind möglich.
- ✓ Hinterlegte automatische Folgebuchungen sind möglich.
- ✓ Alle Buchungen einer Periode sind im Sofortzugriff sichtbar und mit Suchhilfen auffindbar. Periodenwechsel durch einfaches Anwählen des Monats.

DATAAC FINANZBUCHHALTUNG - LEISTUNGSBESCHREIBUNG

- ✓ Suchen von Buchungsvorgängen nach allen erkennbaren Kriterien und Suchbegriffen, Zahlen, Daten, Werte, Namen.
- ✓ Besonders schnelles Suchen und Finden von Sachkonten, Debitoren- und Kreditorenkonten, auch aus lfd. Arbeitsvorgängen heraus.
- ✓ Übersichtliche und komfortable Stammdatenanlage. Konten sind mit vielfältigen Komfort- und Rechenautomatiken belegbar.
- ✓ Einzel- und Serienverbesserungen von Konten und Kontengruppen.
- ✓ Stornierungen und Generalumkehr-Buchungen über Perioden hinweg, manuell und automatisch.
- ✓ Blitzschnelle Aufhebung von Steuerautomatiken während des Buchungsvorganges.
- ✓ Löschen von bereits erfolgten Buchungen, so sie noch nicht schriftlich dokumentiert sind, ansonsten Abfrage nach Stornierung oder Generalumkehr und automatisierte Ausführung.
- ✓ Sehr komfortables Offene-Posten-Wesen mit manueller, halbautomatischer und vollautomatischer Überprüfung bei Zahlungsvorgängen. Auffinden von Offenen Posten auch bei lückenhaften Suchbegriffen, z.B. nur nach Belegnummer.
- ✓ Blitzschnelle Skontiervorgänge, auch bei zusammengefassten Zahlungen, auch bei Verrechnung mit Anzahlungen und Gutschriften.
- ✓ Uneingeschränkte Splitbuchungen und zusammengesetzte Buchungen, auch mit Seitenwechsel innerhalb der Buchung.
- ✓ Fremdwährungsbuchungen mit automatischer Kursumrechnung und/oder automatischer Verbuchung des Kursgewinns oder -verlustes. Anzeige des Währungsbetrages, der Währung und des Kurses am Offenen Posten.
- ✓ Komplettes EU-Modul für Buchungen des innergemeinschaftlichen Warenverkehrs bis hin zur Zusammenfassenden Meldung.
- ✓ Notiz- und Memofunktion direkt auf der Buchung.
- ✓ Erfassung und Verwaltung von wiederkehrenden Buchungen mit gesamter oder selektiver Verbuchung der hinterlegten Buchungen.
- ✓ Anlegen aller Konten, Bedienautomatiken, Schnelltexte usw. aus der Buchungszeile heraus mit automatischer Rückkehr zur Buchungsposition.
- ✓ Sofortsichtfunktionen in alle Vorgänge, in Konten mit aktuellen Inhalten usw.

- ✓ Herstellung automatischer Verbindungen, z.B. zum Kostenstellenmodul, zur Anlagenbuchführung, zum Graphikprogramm, zu Mahnwesen und Zahlungsverkehr.



9999Mastermandant DEMO [01.07.11 - 31.07.11] DATAAC Fibu 2011.09.D

Base: Funktio1, Funktio2, Funktio3, Programme: Über FBU...

S Betrag	USt	Kto	H Betrag	USt	Kto	Betrag	Datum	Fällig	K	Buchungstext
1,24	19	6570	1,50		1600	30	26.07	26.07.10		Ferien
0,24		1401								
251,10	19	6815	298,01		71200	809	20.07	10.08.10		Büromaterial
47,71		1401								
125,80	19	6830	148,75		71500	789	01.07	15.07.10		Buchhaltungskosten
23,75		1401								
140,00	19	6345	166,60		70200	179	19.07	20.07.10		Blumen Otto Dekoration
26,60		1401								
169,00	19	6660	224,91		70100	3004	20.07	10.08.10		Städtischer Anzeiger Werbung
35,91		1401								
14.079,98		1800	14.079,98		10900	2056	10.07	10.07.10		Zahlung Warenkauf Insal
362,95		1800	362,95		12500	2777	24.07	24.07.10		Zahlung Wartung Obsee
297,50		1800	297,50		12700	1784	18.07	18.07.10		Zahlung Wartung Quallenduff
446,25		1800	446,25		12800	2199	16.07	16.07.10		Zahlung Wartung Radkappe
920,20		1800	920,20		13300	2467	22.07	22.07.10		Zahlung Wartung Wunder
155,89		70200	155,89		1800	145	19.07	10.07.10		Dekorationskosten
166,60		70200	166,60		1800	179	20.07	20.07.10		Dekorationskosten
49,48		70300	49,48		1800	593	10.07	10.07.10		Druckkosten
3.841,22		70500	3.841,22		1800	189	30.07	30.07.10		Warenlieferung Computer Fritz
182,19		71200	182,19		1800	708	03.07	03.07.10		Buchhalter Müller
168,93		71400	168,93		1800	143	04.07	04.07.10		Fachzeitschriften
148,75		71500	148,75		1800	789	06.07	06.07.10		Buchhaltungskosten
9.715,16		71900	9.715,16		1800	101	10.07	10.07.10		Waren Software & More
10.067,40		71900	10.067,40		1800	171	08.07	08.07.10		Waren Software & More
746,00	19	6315	886,55		1800	1247	03.07	03.07.10		Stromabrechnung 1. Halbjahr
141,55		1401								



DATAAC FINANZBUCHHALTUNG - LEISTUNGSBESCHREIBUNG

INTEGRIERTE MODULE, FUNKTIONEN UND AUSWERTUNGEN

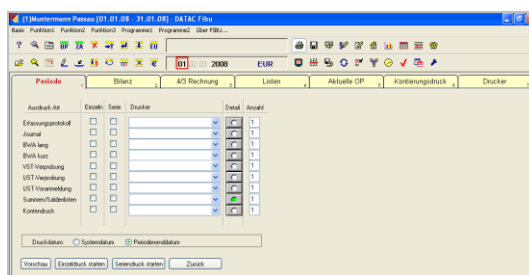
Den Komfort beim Buchungsablauf kann man schlecht beschreiben. Man muss ihn sehen und selbst erleben. Bei der Vielzahl der Module kann man jedoch die Komplexität des Programms durchaus bereits aus einer Kurzinformation erkennen.

Modul: Drucken

Einmal- oder Mehrfachausdrucke, alle Druckarten möglich von Laser- über Tintenstrahl bis Matrix-, Längs- und Querausdruck, Dateiüberführung in Textsysteme (Ansehen statt Ausdruck).

- ✓ Drucken Periode: Erfassungsprotokoll, Journal, Betriebswirtschaftliche Auswertung kurz/lang, mit/ohne Vorjahresvergleich, USt-Verprobung, genehmigte, abgabefertige Umsatzsteuer-Voranmeldung, Übertragung der UST-VA per Elster, Summen- und Saldenlisten, Kontendruck, Abstimmkonten, Kontendruck wahlweise A5 oder A4 usw.
- ✓ Pro Druckaufgabe eigener Drucker anwählbar, Abarbeitung Seriendruck voreingestellter Druckaufgaben, auch auf verschiedene Drucker
- ✓ Drucken Jahr: Bilanzdruck ganz oder in Teilen; Testat, Bilanzbericht, Bilanz, G&V, Kapitalsentwicklung, automatische Behandlung des Kapitals abhängig von der eingestellten Gesellschaftsform, Kontennachweis, Kontokorrentkonten, Anlagespiegel, 4/3-Rechnung, Formular EÜR, Prüfprotokoll
- ✓ Drucken Listen: Kontenpläne Sachkonten, Debitoren, Kreditoren ganz oder selektiv, Kurz- und Langformen; Protokollierung hinterlegter Buchungstexte, Bilanztexte, Statistikttexte, Firmenstammdaten
- ✓ Drucken Offene Posten: Offene-Posten-Listen, ganz oder selektiv, mit Sonderfunktionen und Detailangaben, Fälligkeitslisten, Umsatzvergleiche, Jahresbewegungskonten

DATAAC FINANZBUCHHALTUNG - LEISTUNGSBESCHREIBUNG



Modul: Sichern

- ✓ Sichern mit und ohne Datenkompression auf externen Datenträger oder Laufwerk. Rücksichern mit automatischer Erkennung, Ausdruck von Sicherungsprotokollen, Einblick auf Sicherungsdisketten und Sicherungsstände, Einstellung automatischer Zwischen- und Endsicherungen
- ✓ Zugriff auf beliebige fremde Sicherungssysteme, z.B. Streamer, Zip-Laufwerke, externe Festplatten u.ä.

Modul: Kassenbuch

- ✓ Verwalten und Erfassen von bis zu 9.999 Einzel-Kassen
- ✓ Besonders schnelle Kassenbucheinfassung über Assistent-Funktion mit und ohne automatischer Vorkontierung
- ✓ Umsortieren, neu nummerieren, einfügen, verändern lfd. Einträge
- ✓ Vorgabe, ob Kassenbuch in fortlaufender Eintragungsform oder Kassenbuch mit Umsatzermittlung durch Bestandsvergleich, dann automatische Tagesumsatzermittlung
- ✓ Permanente Bestandsverwaltung des Kassenbuches auch in Abgleich mit den Zahlen der Buchhaltung
- ✓ Automatisches Verbuchen von Kassenbucheinträgen
- ✓ Automatische Bildung eines Kassenbuches aus bereits erfolgten Buchungen, gegenläufige Bestandsabprüfungen
- ✓ Kassenbuchdruck in verschiedenen Darstellungsformen

DATAAC FINANZBUCHHALTUNG - LEISTUNGSBESCHREIBUNG

Datum	Betrag	Bezeichnung	Konto	Art	Storno	Rechnungs-Nr.	Rechnungs-Datum
1. 01.00	450,00	Umsatz	4500	U			
2. 01.00	10,00	Umsatz	4500	U			
3. 01.00	10,00	Umsatz	4500	U			
4. 01.00	10,00	Umsatz	4500	U			
5. 01.00	20,00	Umsatz	4500	U			
6. 01.00	10,00	Umsatz	4500	U			
7. 01.00	10,00	Umsatz	4500	U			
8. 01.00	10,00	Umsatz	4500	U			
9. 01.00	10,00	Umsatz	4500	U			
10. 01.00	10,00	Umsatz	4500	U			
11. 01.00	10,00	Umsatz	4500	U			
12. 01.00	10,00	Umsatz	4500	U			
13. 01.00	10,00	Umsatz	4500	U			
14. 01.00	10,00	Umsatz	4500	U			
15. 01.00	10,00	Umsatz	4500	U			
16. 01.00	10,00	Umsatz	4500	U			
17. 01.00	10,00	Umsatz	4500	U			
18. 01.00	10,00	Umsatz	4500	U			
19. 01.00	10,00	Umsatz	4500	U			
20. 01.00	10,00	Umsatz	4500	U			
21. 01.00	10,00	Umsatz	4500	U			
22. 01.00	10,00	Umsatz	4500	U			
23. 01.00	10,00	Umsatz	4500	U			
24. 01.00	10,00	Umsatz	4500	U			
25. 01.00	10,00	Umsatz	4500	U			
26. 01.00	10,00	Umsatz	4500	U			
27. 01.00	10,00	Umsatz	4500	U			
28. 01.00	10,00	Umsatz	4500	U			
29. 01.00	10,00	Umsatz	4500	U			
30. 01.00	10,00	Umsatz	4500	U			

Modul: Mahnwesen

- ✓ Selektion fälliger offener Debitoren nach diversen Vorgaben und Kriterien, ganz oder teilbereichsweise
- ✓ Optische Darstellung der Selektion zu Nachbearbeitung und Teillöschung
- ✓ Hinterlegung von Mahntexten, deutsch und mehrsprachig
- ✓ Druck von Mahnvorschlagslisten, Druck ausgemahnter Forderungen, Mahnungsdruck einzeln und Serie, mit/ohne Mahngebühren, mit/ohne Verzugszinsberechnung, mit/ohne automatische Rückverbuchung der Gebühren und Zinsen
- ✓ bei Vorgabe automatische Erkennung des Landes und Verwendung der dazugehörigen Fremdsprachenmahntexte
- ✓ Rechtlich richtige Zahlungszielangaben für spätere gerichtliche Auseinandersetzungen und Verzugszinsberechnung
- ✓ Rückschreibung von Mahnstufen auf die Offenen Posten, manueller Zugriff auf OP-Einträge, Veränderungsmöglichkeiten, Informationsangaben

Modul: Textprogramm

- ✓ Das Programmpaket enthält ein komplettes Textverarbeitungsprogramm. In dieses Programm können auch alle Ausdrucke aus dem Finanzbuchhaltungsprogramm zur Weiterbearbeitung transferiert werden.

DATA C FINANZBUCHHALTUNG - LEISTUNGSBESCHREIBUNG

Modul: Transfer

- ✓ Import von Fremddaten (z.B. Fakturierdaten, Datev) zur automatischen Verbuchung. Import beliebiger Fremddaten aus beschriebener Schnittstelle
- ✓ Export der Buchführungsdaten und Offenen Posten in andere Dateiformate
- ✓ Export der Daten in ein Datev-Format zur Möglichkeit der sofortigen Weiterarbeit durch den Steuerberater
- ✓ Integration eigener firmen- und anwendungsspezifischer Schnittstellen
- ✓ Import von Fremddaten im Datev-Format
- ✓ Idea-Schnittstelle zum Exportieren steuerrelevanter Daten gem. GDPdU

Modul: Ansehen

- ✓ Soforteinsicht in Kontenblätter, periodisch oder jahresbezogen, Datumseingrenzung
- ✓ Soforteinsicht in Umsatzverprobungen, BWA, Summen- und Saldenlisten
- ✓ Soforteinsicht in aktuelle Bilanz und G&V
- ✓ Einsicht in alle druckbaren Listen und Auswertungen

The screenshot displays two side-by-side financial statement reports. The top report is titled 'Monatsvergleich BWA' for the year 2010, showing data for months from JAN to DEC. The bottom report is titled 'Monatsvergleich BWA' for the year 2011, also showing data for months from JAN to DEC. Both reports list various financial metrics and categories, such as 'Kauf', 'Umsatz', and 'Kosten', with numerical values for each month.

Modul: Anlagebuchhaltung

- ✓ Verwaltung von Anlagegütern mit allen notwendigen Zusatzdaten, Schnellanwahl von Anlagestammlisten mittels Übersichtslisten

DATAAC FINANZBUCHHALTUNG - LEISTUNGSBESCHREIBUNG

- ✓ Alle Abschreibungs-Berechnungsarten bis zur Sonderabschreibung, Vollarbeit, Teilabgang etc.
- ✓ Wechsel der Abschreibungsart
- ✓ Anlagenbuchhaltung gem. Handelsbilanz, Steuerbilanz und FRS
- ✓ Ausdruck verschiedener Abschreibungslisten und des Anlagespiegels, auch in Verbindung mit der Bilanz
- ✓ Automatische Abgleiche zwischen Anlagekonten der Buchführung und den Anlagestammbüchern, automatische Abgleiche auf Datenvollständigkeit in den Anlagestammbüchern
- ✓ Automatische Verbuchung von AfA-Zwölfteilung, Wiederaufhebung; automatische Verbuchung der Abschreibung; Wiederaufhebung
- ✓ Hinterlegung für automatisierten Stammbuchteintrag bereits bei Sachkontobuchung

Gr.	Inv.Nr.	Anlagegut	Ansch.wert	Datum	Zu/Ab	01.01.08	Abschr.	Ar%5	31.12.08
200	0060001	Grund und Boden	70.700,00	01.01.02	0,00	70.700,00	0,00	0,00	70.700,00
Grundstücke mit Bauten						70.700,00	0,00		70.700,00
Sachanlagen						70.700,00	0,00		70.700,00
110	0000001	Gebäude	182.000,00	01.01.02	0,00	152.800,00	7.200,00	14,00	145.600,00
Geschäftsbauten						152.800,00	7.200,00		145.600,00
Bauten auf eig. Grundstücken						152.800,00	7.200,00		145.600,00
610	320001	Mercedes PA-Z 910	40.000,00	01.07.05	0,00	20.000,00	8.000,00	120,00	12.000,00
610	320002	VW Polo PA-Y 910	14.000,00	01.01.06	0,00	8.400,00	2.800,00	120,00	5.600,00
610	320003	Audi PA-X 910	30.000,00	01.12.05	0,00	22.187,00	3.750,00	112,50	18.437,00
PKW						50.587,00	14.550,00		36.037,00
625	400001	2 Monitore	498,00	18.01.02	0,00	1,00	0,00	125,00	1,00
625	400002	Monitor	688,00	19.03.02	0,00	1,00	0,00	125,00	1,00
625	400003	Epson Scanner	108,72	05.08.02	0,00	1,00	0,00	125,00	1,00
625	400004	Schreibstischstuhl	524,70	06.08.02	0,00	285,00	53,00	110,00	232,00
625	400005	Rechner	298,00	10.10.02	0,00	1,00	0,00	125,00	1,00
625	400100	Einrichtung Gebäude	100.000,00	01.01.02	0,00	54.216,74	10.000,42	110,00	44.216,32
Betriebsausstattung						54.505,74	10.053,42		44.452,32
685	490001	Samsung Telefon	431,83	09.05.06	0,00	190,97	143,97	133,33	47,00
685	490002	PC Business 3280	781,70	27.03.07	0,00	880,00	261,00	133,33	298,00
Sonstige BGA						750,97	404,97		346,00
Anderer Anlagen, BGA						105.843,71	25.008,39		80.835,32

Modul: Zweiter Belegkreis

- ✓ Verwaltung, Erfassung und Auswertung eines zweiten Belegnummernkreises alphanumerisch, optional dem ersten Belegnummernkreis zuschaltbar
- ✓ Detailjournale für 2. Belegnummernkreise

